



TELEWIZJA POLSKA

Biuro Reklamy

IUBILEO

Instrukcja instalacji krok po kroku

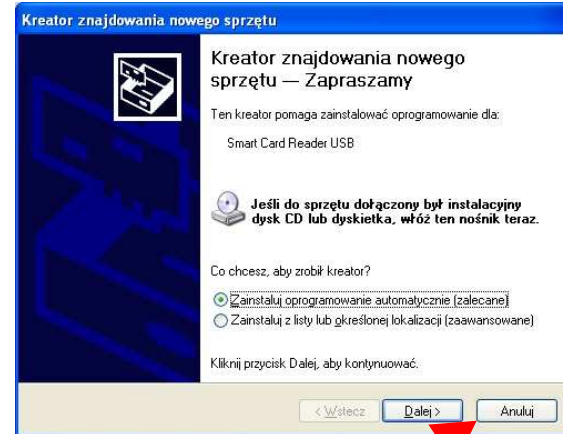
Wymagania systemowe:

1. Obsługa standardu PKCS#11 przez system operacyjny i przeglądarkę www
2. Dostęp do Internetu protokołem HTTPS


Uwaga. Niniejsza instrukcja opisuje instalację w systemach Microsoft Windows 2000/XP/Vista. Dołączone na płycie oprogramowanie przeznaczone jest wyłącznie dla systemów operacyjnych Microsoft Windows 2000/XP/Vista. W przypadku instalacji na innym systemie operacyjnym prosimy o kontakt: iubileo@brtvp.pl

Krok 1

Proszę podłączyć czytnik kart do portu USB. Następnie proszę anulować kreatora znajdowania nowego sprzętu (Windows 2000/XP) lub poczekać na automatyczne zainstalowanie czytnika przez system (Windows Vista).



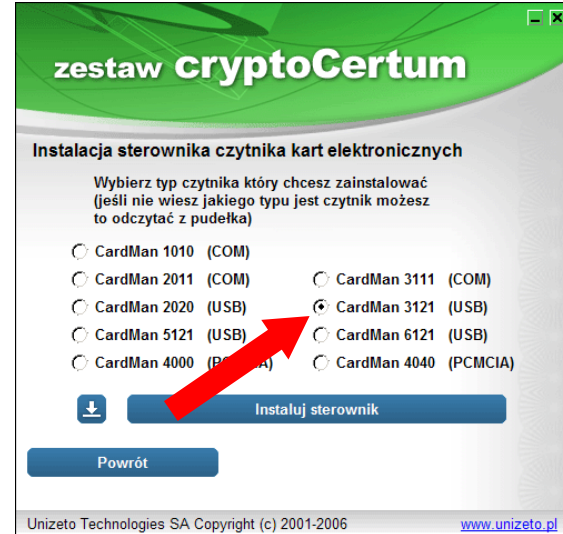
Krok 2

Proszę włożyć do napędu płytke ze sterownikami IUBILEO i poczekać na uruchomienie oprogramowania. W przypadku, gdyby nie nastąpiło automatyczne uruchomienie oprogramowania należy uruchomić program  Start.exe znajdujący się na płycie CD w katalogu głównym.



Krok 3

W przypadku używania systemu Windows 2000 lub XP należy wybrać opcję „Instalacja sterownika czytnika kart”, następnie wybrać czytnik CardMan 3121 USB i kliknąć przycisk „Instaluj sterownik”. Po wyświetleniu komunikatu „Instalacja czytnika kart elektronicznych została zakończona” klikamy przycisk „Powrót”.



Krok 4

Instalujemy oprogramowanie pomocnicze. W tym celu klikamy przycisk „Zaawansowana instalacja” wybieramy do instalacji dwie aplikacje:

- Podpis Elektroniczny Zwykły
- proCertum Card Manager

Klikamy przycisk „Instaluj wybrane aplikacje” i instalujemy je używając domyślnych ustawień. Po zakończeniu instalacji obu aplikacji możemy już wyłączyć program instalacyjny.

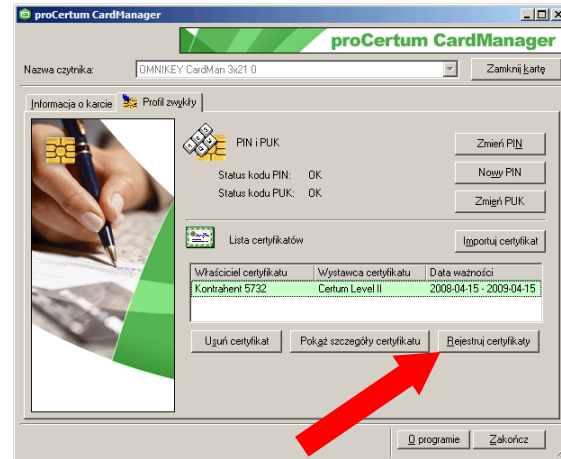


Krok 5

Wkładamy kartę do czytnika.
W przypadku, gdy chcemy używać przeglądarki InternetExplorer musimy wyeksportować certyfikat do rejestru użytkownika. W tym celu uruchamiamy program „proCertum Card Manager” (Start->Programy->Unizeto->proCertum Card Manager), a następnie:

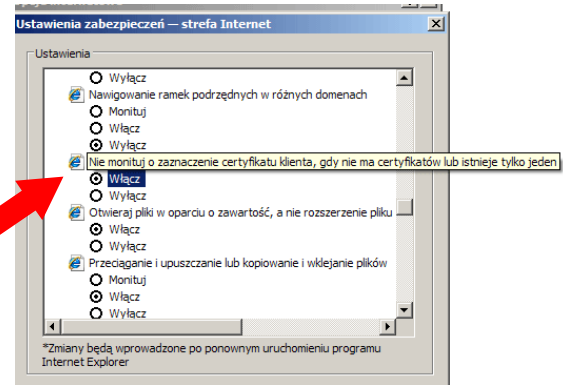
- klikamy „czytaj kartę”,
- klikamy zakładkę „profil zwykły”
- klikamy przycisk „rejestruj certyfikaty”

Po wykonaniu tych czynności możemy zamknąć program proCertum Card Manager.



Krok 6

Uruchamiamy przeglądarkę Internet Explorer. W przypadku, gdy nie używamy innych certyfikatów cyfrowych niż ten z systemu IUBILEO wygodnie jest wyłączyć opcję wyboru certyfikatu, gdy jest tylko jeden certyfikat do wyboru. Aby to zrobić wybieramy z menu „Narzędzia” opcję „Opcje internetowe”, wchodzimy do zakładki „Zabezpieczenia” i dla strefy zabezpieczeń, do której należy u nas IUBILEO wybieramy przycisk „Poziom niestandardowy”. Następnie odszukujemy opcję „Nie monitoruj o zaznaczenie certyfikatu klienta, gdy nie ma certyfikatów lub istnieje tylko jeden” i przestawiamy ją na „Włącz”. System jest gotowy do pracy.

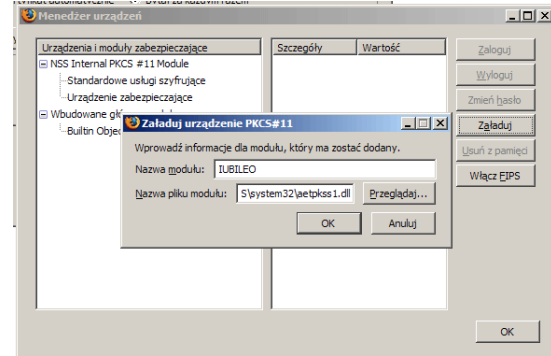


Krok 7

W przypadku, gdy używamy przeglądarki z rodziny Mozilla (Firefox, Netscape), należy wskazać przeglądarce interfejs PKCS#11 do karty chipowej. W tym celu wybieramy opcję „Narzędzia”->”Opcje”->”Zaawansowane”->”Szyfrowanie” i naciskamy przycisk „Urządzenia zabezpieczające”. W nowo otwartym oknie klikamy „Załaduj” i podajemy:

- Nazwa modułu: IUBILEO
- Nazwa pliku modułu:
c:\WINDOWS\system32\
aetpkss1.dll

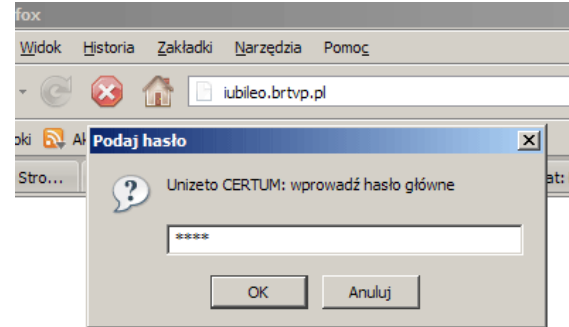
Potwierdzamy i zamykamy okna.
Konfiguracja przeglądarki jest zakończona.



Krok 8

Aby uruchomić system IUBILEO wpisujemy w pasku adresowym przeglądarki „iubileo.brtvp.pl” i wciskamy ENTER. Po chwili powinno pojawić się okienko z monitem o PIN do karty. Po podaniu prawidłowego PIN-u ładuje się strona główna systemu IUBILEO.

Uwaga. Trzykrotne błędne podanie PIN-u skutkuje zablokowaniem karty. W takim przypadku należy skontaktować się z nami:
iubileo@brtvp.pl



Rozwiązywanie problemów

W przypadku, kiedy po instalacji przeglądarka nie wyświetla okienka do wprowadzenia PIN-u proszę sprawdzić:

1. Czy karta włożona jest do końca do czytnika. Kartę należy wsuwać chipem do dołu i do przodu czytnika.
2. W przypadku Internet Explorera należy sprawdzić, czy przeglądarka widzi certyfikat (Narzędzia->Opcje internetowe->Zawartość->Certyfikaty). Jeśli nie, należy ponowić krok 5.
3. W przypadku Mozilli Firefox należy sprawdzić, czy na liście urządzeń zabezpieczających jest czytnik IUBILEO, jeśli nie proszę ponowić krok 7.